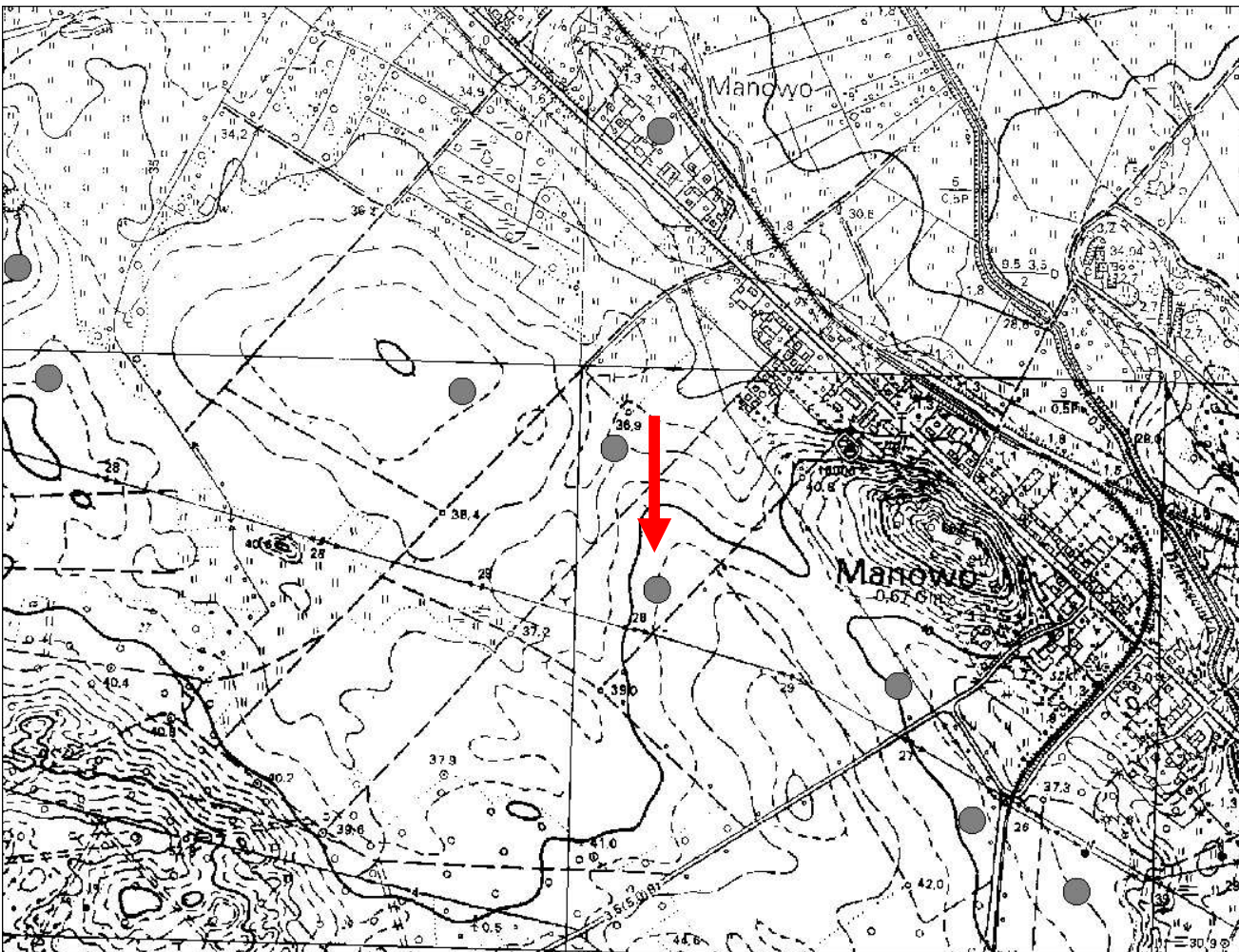


KARTA GMINNEJ EWIDENCJI ZABYTKÓW

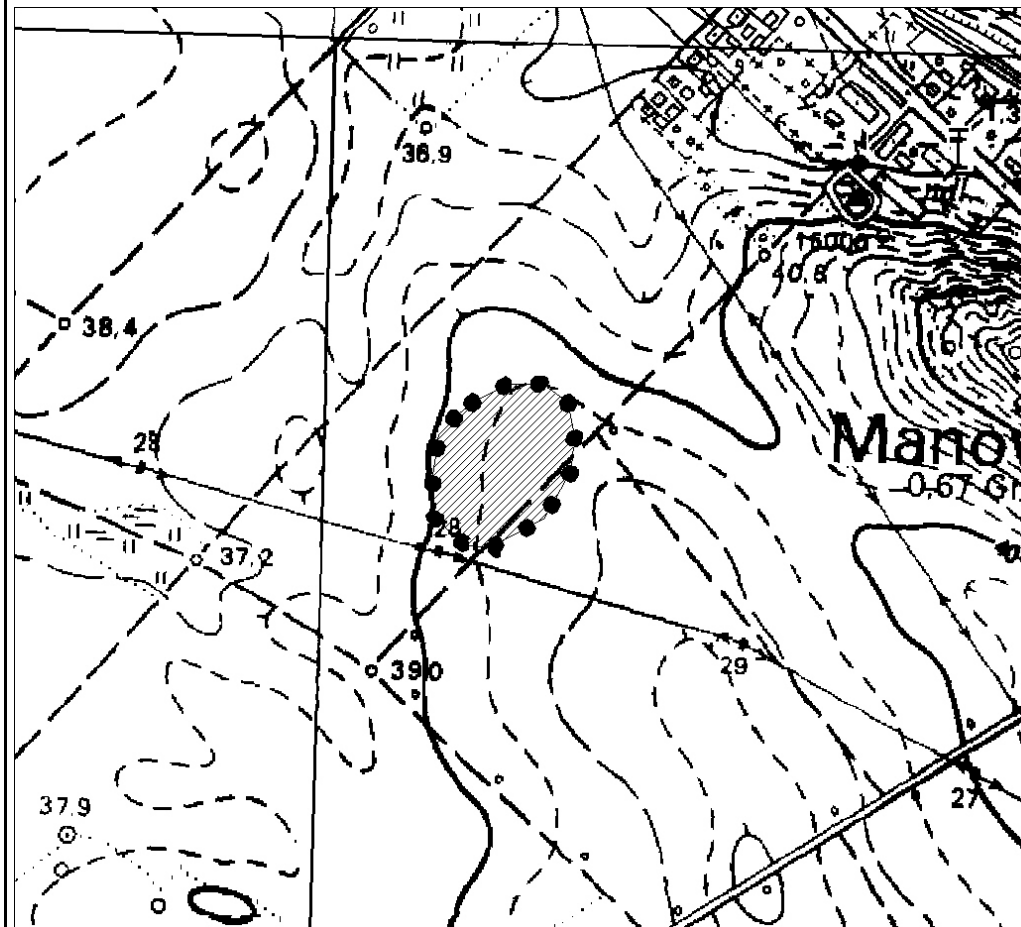
1. Obiekt Stanowisko archeologiczne			A. Architektura B. Układy przestrzenne C. Cmentarz D. Zieleń komponowana E. Archeologia		E - 118			
2. Obecna funkcja	3. Materiał	4. Datowanie Wczesne średniowiecze, Średniowiecze						
18. Zdjęcie / mapa / plan			5. Miejscowość <b style="font-size: 1.5em;">MANOWO					
			6. Gmina MANOWO					
			7. Powiat KOSZALIŃSKI	8. Województwo ZACHODNIOPOMORSKIE				
			9. Adres					
			10. Lokalizacja		11. Nr ewidencyjny działki			
			12. Lokalizacja archeologiczna:					
			Nr obszaru AZP			16-22		
			Nr stanowiska na obszarze AZP			30		
			Nr stanowiska w miejscowości			19		
			13. Własność prywatna			14. Użytkownik		
			15. Informacja o ochronie:					
Nr i data wpisu do rejestru zabytków								
zapis w planie zagosp. przestrzennego		strefa W.III. ochrony konserwatorskiej wg studium						
inne (np. pomnik historii)								
16. Stan zachowania (skala 1-5) 4-dobry			17. Rodzaj zagrożeń					

19. Opis obiektu (elementy zabytkowe), historia obiektu

1. Punkt osadniczy z wczesnego średniowiecza;
2. Ślad osadniczy ze średniowiecza.

Materiały zabytkowe z badań powierzchniowych znajdują się w Muzeum w Koszalinie.

20. Zdjęcie / mapa / plan



Zasięg stanowiska.

21. Prace budowlane i konserwatorskie, dokumentacja

Karta ewidencyjna AZP – H. Janocha; 1982 r.

22. Uwagi

Studium Krajobrazu Kulturowego Gminy Manowo,
oprac. P. Kubacka, Szczecin 2008

23. Opracował

Paulina Kubacka

24. Data wykonania ewidencji

20.06.2008 r.