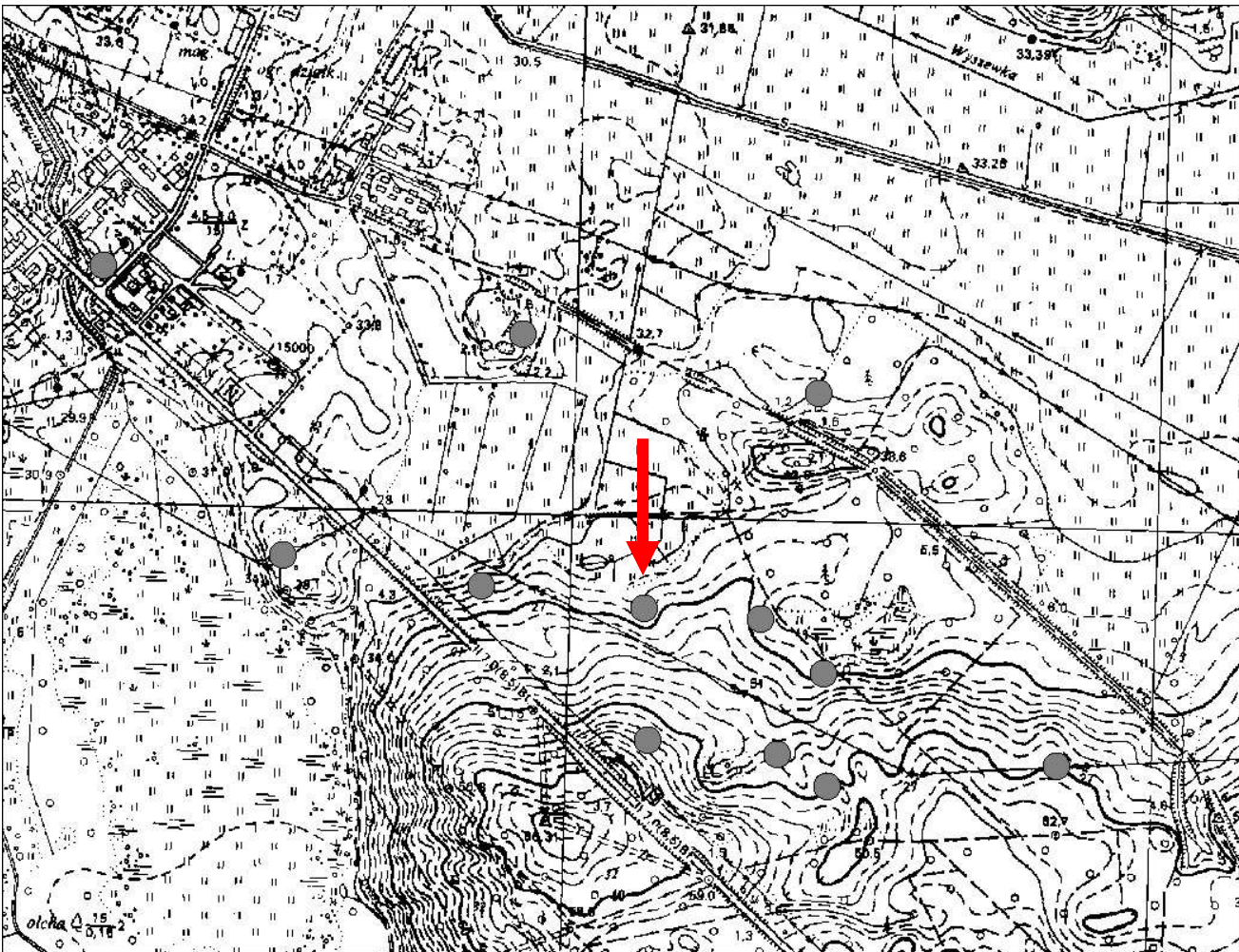


# KARTA GMINNEJ EWIDENCJI ZABYTKÓW

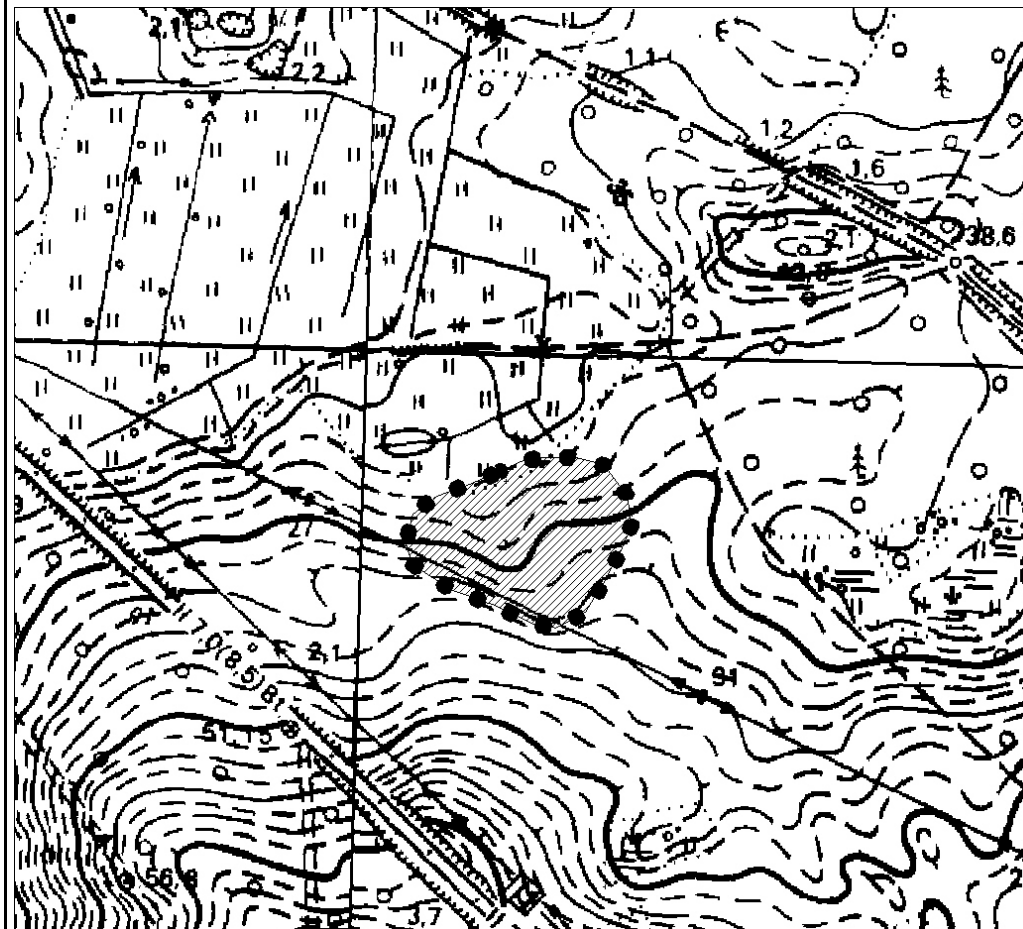
1. Obiekt <b>Stanowisko archeologiczne</b>			A. Architektura B. Układy przestrzenne C. Cmentarz D. Zieleń komponowana E. Archeologia		E - 108		
2. Obecna funkcja	3. Materiał	4. Datowanie Starożytność, Wczesne średniowiecze, Średniowiecze					
18. Zdjęcie / mapa / plan			5. Miejscowość				
			MANOWO				
			6. Gmina			<b>MANOWO</b>	
			7. Powiat		8. Województwo		
			<b>KOSZALIŃSKI</b>		<b>ZACHODNIOPOMORSKIE</b>		
			9. Adres				
			10. Lokalizacja		11. Nr ewidencyjny działki		
			12. Lokalizacja archeologiczna:				
			Nr obszaru AZP		<b>16-22</b>		
			Nr stanowiska na obszarze AZP		<b>41</b>		
Nr stanowiska w miejscowości		<b>9</b>					
13. Własność		14. Użytkownik					
<b>prywatna</b>							
15. Informacja o ochronie:							
Nr i data wpisu do rejestru zabytków							
zapis w planie zagosp. przestrzennego		<b>strefa W.II. ochrony konserwatorskiej wg studium</b>					
inne (np. pomnik historii)							
16. Stan zachowania (skala 1-5)		17. Rodzaj zagrożeń					
<b>4-dobry</b>		<b>Poszukiwacze skarbów, głęboka orka</b>					

19. Opis obiektu (elementy zabytkowe), historia obiektu

1. Osada ze starożytności;
2. Osada z wczesnego średniowiecza;
3. Ślad osadniczy ze średniowiecza.

Materiały zabytkowe z badań powierzchniowych znajdują się w Muzeum w Koszalinie.

20. Zdjęcie / mapa / plan



Zasięg stanowiska.

21. Prace budowlane i konserwatorskie, dokumentacja

Karta ewidencyjna AZP – H. Janocha; 1982 r.

22. Uwagi

Studium Krajobrazu Kulturowego Gminy Manowo,  
oprac. P. Kubacka, Szczecin 2008

23. Opracował

Paulina Kubacka

24. Data wykonania ewidencji

20.06.2008 r.