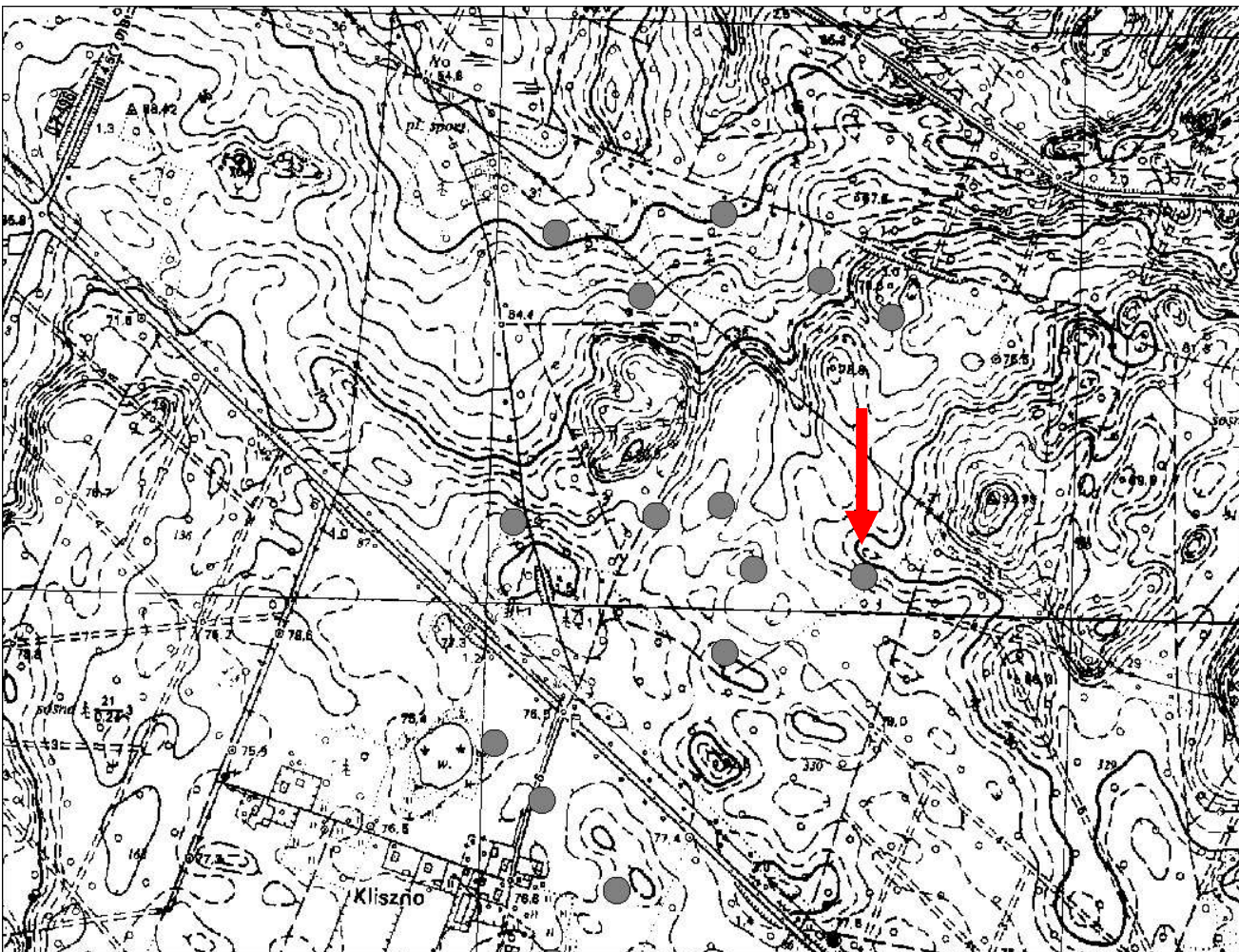


KARTA GMINNEJ EWIDENCJI ZABYTKÓW

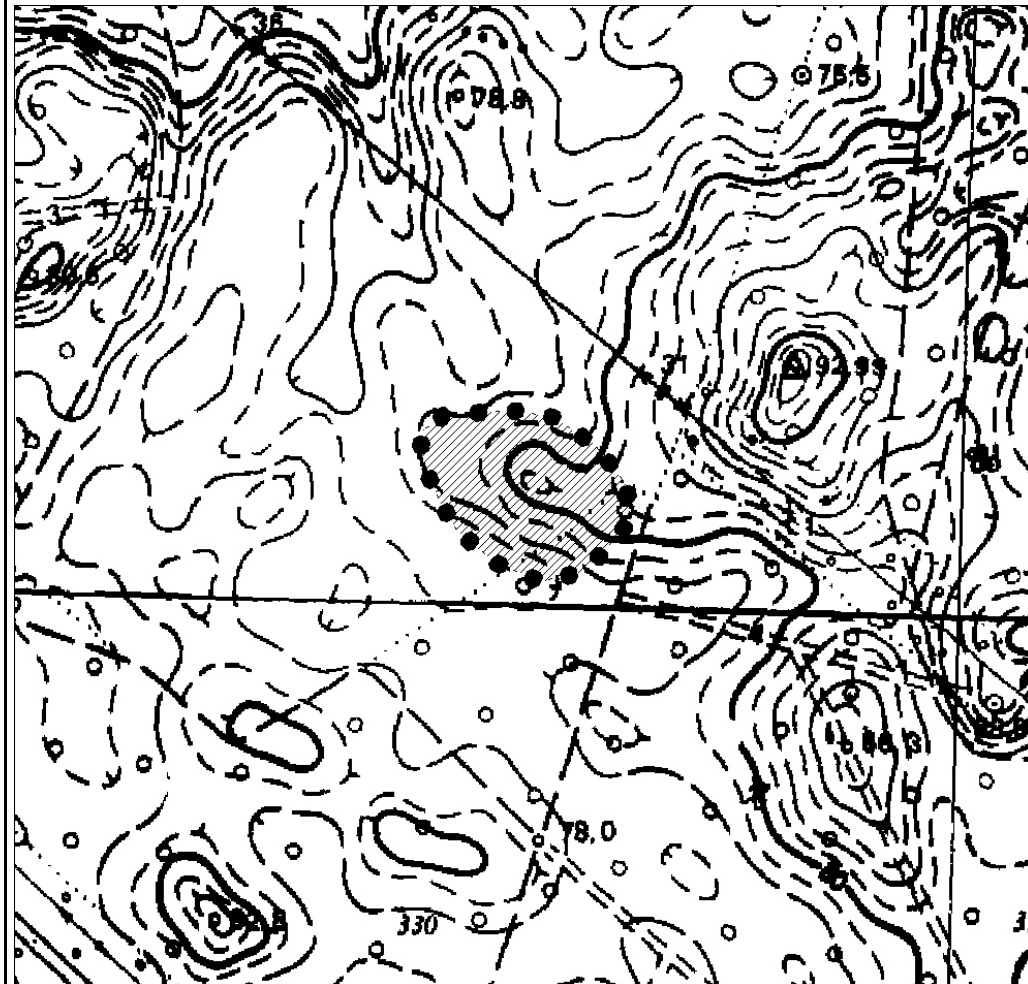
1. Obiekt Stanowisko archeologiczne			A. Architektura B. Układy przestrzenne C. Cmentarz D. Zieleń komponowana E. Archeologia		E - 81		
2. Obecna funkcja		3. Materiał		4. Datowanie Hallstatt			
18. Zdjęcie / mapa / plan					5. Miejscowość <h2 style="text-align: center;">KLISZNO</h2>		
					6. Gmina MANOWO		
					7. Powiat KOSZALIŃSKI		8. Województwo ZACHODNIOPOMORSKIE
					9. Adres		
					10. Lokalizacja		11. Nr ewidencyjny działki
					12. Lokalizacja archeologiczna:		
					Nr obszaru AZP		17-23
					Nr stanowiska na obszarze AZP		18
					Nr stanowiska w miejscowości		8
					13. Własność prywatna		14. Użytkownik
					15. Informacja o ochronie:		
Nr i data wpisu do rejestru zabytków							
zapis w planie zagosp. przestrzennego		strefa W.II. ochrony konserwatorskiej wg studium					
inne (np. pomnik historii)							
16. Stan zachowania (skala 1-5) 4-dobry		17. Rodzaj zagrożeń Poszukiwacze skarbów, głęboka orka					

19. Opis obiektu (elementy zabytkowe), historia obiektu

Cmentarzysko z okresu halsztackiego (Hallstatt).

Materiały zabytkowe z badań powierzchniowych znajdują się w Muzeum w Koszalinie.

20. Zdjęcie / mapa / plan



Zasięg stanowiska.

21. Prace budowlane i konserwatorskie, dokumentacja

Karta ewidencyjna AZP – A. Porzeziński, D. Wołagiewicz, R. Wołagiewicz; 1981 r.

22. Uwagi

Studium Krajobrazu Kulturowego Gminy Manowo,
oprac. P. Kubacka, Szczecin 2008

23. Opracował

Paulina Kubacka

24. Data wykonania ewidencji

20.06.2008 r.