





## KARTA GMINNEJ EWIDENCJI ZABYTKÓW

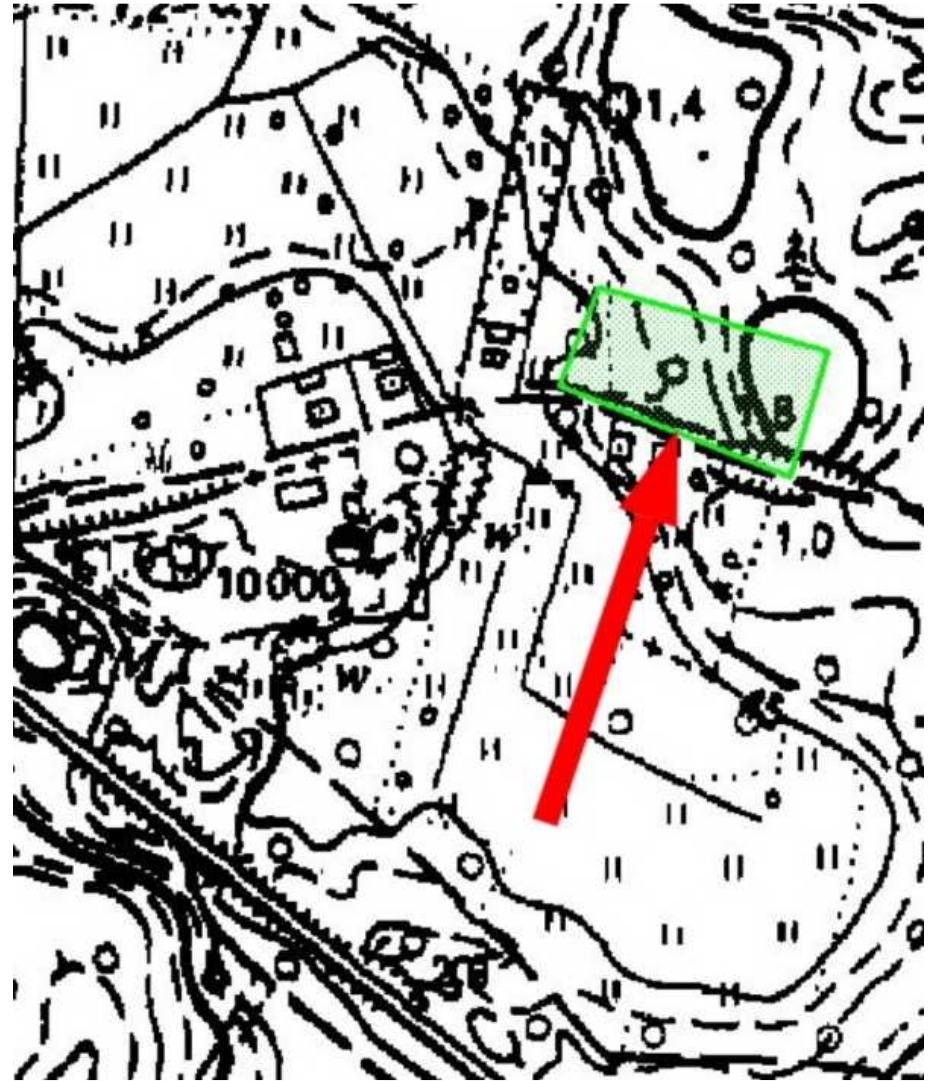
1. Obiekt <b>CMENTARZ POEWANGELICKI/LAPIDARIUM</b>			A. Architektura B. Układy przestrzenne C. Cmentarz D. Zieleń komponowana E. Archeologia		<b>C - 613</b>
2. Obecna funkcja <b>lapidarium</b>	3. Materiał	4. Datowanie <b>1 poł. XIX w., XXI w.</b>			
18. Zdjęcie / mapa / plan			5. Miejscowość <h3 style="text-align: center;">WYSZEWO</h3>		
			6. Gmina <b>MANOWO</b>		
			7. Powiat <b>KOSZALIŃSKI</b>	8. Województwo <b>ZACHODNIOPOMORSKIE</b>	
			9. Adres <b>WYSZEWO 75-015 Manowo</b>		
			10. Lokalizacja <b>600 m na wschód od główniej drogi</b>	11. Nr ewidencyjny działki	
			12. Lokalizacja archeologiczna:		
			Nr obszaru AZP		
			Nr stanowiska na obszarze AZP		
			Nr stanowiska w miejscowości		
			13. Własność		14. Właściciel / użytkownik
15. Informacja o ochronie:			Nr i data wpisu do rejestru zabytków		<b>proponowany do rejestru zabytków</b>
			zapis w planie zagosp. przestrzennego		<b>strefa K ochrony konserwatorskiej – wg studium</b>
			inne (np. pomnik historii)		
16. Stan zachowania (skala 1-5) <b>4-dobry</b>		17. Rodzaj zagrożeń <b>brak</b>			

19. Opis obiektu (elementy zabytkowe), historia obiektu

**Cmentarz poewangelicki (nieczynny)** – położony w znacznym oddaleniu na wschód od wsi; w lesie na niewielkim wyniesieniu terenu. Jest to stosunkowo duża nekropolia (ok. 0,6 ha), o regularnej kompozycji, dwukwaterowa z aleją świerków. Po obu stronach alei zachowały się liczne nagrobki, o zróżnicowanych formach architektonicznych i artystycznych.

W ostatnich latach teren cmentarza został uporządkowany, w formie wieloprzestrzennego lapidarium. Cmentarz wnioskowany jest do wpisu do rejestru zabytków, objęty strefą K.

20. Zdjęcie / mapa / plan



21. Prace budowlane i konserwatorskie, dokumentacja

22. Uwagi

**Studium Krajobrazu Kulturowego Gminy Manowo,  
oprac. „Verbum” Szczecin 2008**

23. Opracował

**mgr Waldemar Witek, „VERBUM” Szczecin**

24. Data wykonania ewidencji

**czerwiec-październik 2008 r.**