



KARTA GMINNEJ EWIDENCJI ZABYTKÓW

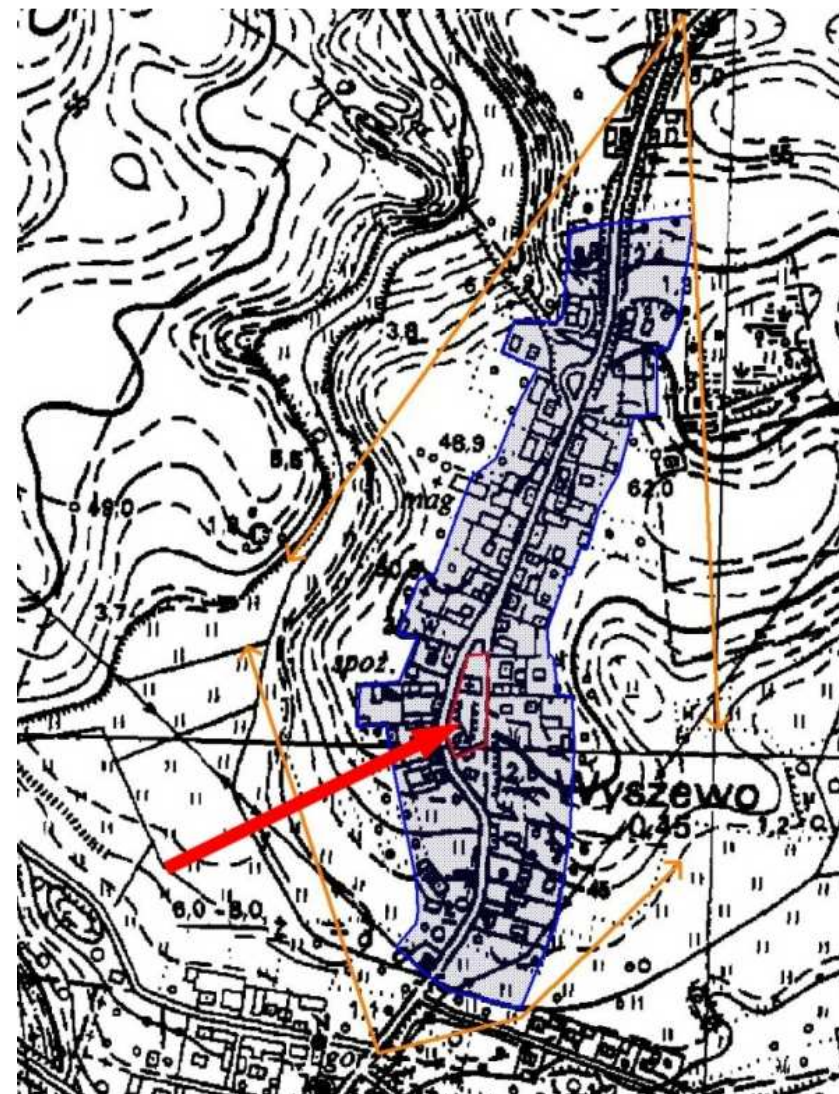
1. Obiekt <h3 style="margin: 0;">CMENTARZ PRZYKOŚCIELNY</h3>			A. Architektura B. Układy przestrzenne C. Cmentarz D. Zieleń komponowana E. Archeologia		<h1 style="color: red; margin: 0;">C - 612</h1>	
2. Obecna funkcja nieczynny, działka przykościelna	3. Materiał	4. Datowanie XVI-XX w.				
18. Zdjęcie / mapa / plan <div style="display: flex; justify-content: space-around;">   </div>			5. Miejscowość <h2 style="text-align: center; margin: 0;">WYSZEWO</h2>			
			6. Gmina MANOWO			
7. Powiat KOSZALIŃSKI		8. Województwo ZACHODNIOPOMORSKIE				
9. Adres WYSZEWO 75-015 Manowo						
10. Lokalizacja nawie				11. Nr ewidencyjny działki 299		
12. Lokalizacja archeologiczna:						
Nr obszaru AZP						
Nr stanowiska na obszarze AZP						
Nr stanowiska w miejscowości						
13. Własność				14. Właściciel / użytkownik		
15. Informacja o ochronie: proponowany do rejestru zabytków						
Nr i data wpisu do rejestru zabytków			proponowany do rejestru zabytków			
zapis w planie zagosp. przestrzennego			strefa A ochrony konserwatorskiej – wg studium			
inne (np. pomnik historii)						
16. Stan zachowania (skala 1-5) 3- średni				17. Rodzaj zagrożeń brak		

19. Opis obiektu (elementy zabytkowe), historia obiektu

Działka kościelna – historyczny cmentarz przykościelny - zlokalizowana w północnej części. Obecnie brak śladów nagrobków i starodrzewu, ale stanowi historyczne otoczenie i ekspozycje zabytkowej świątyni. Zachowane upamiętnienie ofiar I wojny światowej – w formie obelisku z płaskorzeźbą i krzyżem.

Wyznaczono strefę A ochrony konserwatorskiej; wnioskowano o wpis do rejestru zabytków

20. Zdjęcie / mapa / plan



21. Prace budowlane i konserwatorskie, dokumentacja

22. Uwagi

**Studium Krajobrazu Kulturowego Gminy Manowo,
oprac. „Verbum” Szczecin 2008**

23. Opracował

mgr Waldemar Witek, „VERBUM” Szczecin

24. Data wykonania ewidencji

czerwiec-październik 2008 r.