




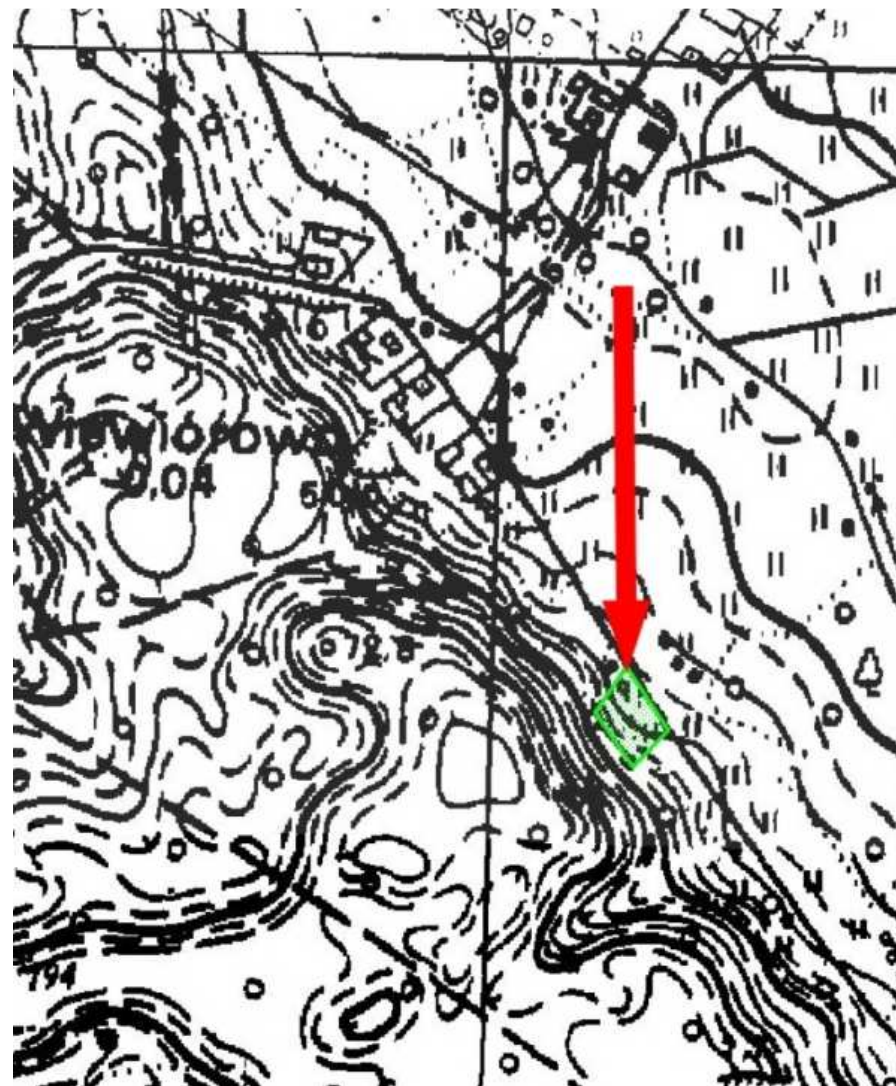
## KARTA GMINNEJ EWIDENCJI ZABYTKÓW

1. Obiekt <b>CMENTARZ PORWANGELICKI</b>			A. Architektura B. Układy przestrzenne C. Cmentarz D. Zieleń komponowana E. Archeologia		C - 591
2. Obecna funkcja <b>nieczynny</b>	3. Materiał	4. Datowanie <b>1 poł. XIX w.</b>			
18. Zdjęcie / mapa / plan			5. Miejscowość <h3 style="text-align: center;">WIEWIÓROWO</h3>		
			6. Gmina <b>MANOWO</b>		
			7. Powiat <b>KOSZALIŃSKI</b>	8. Województwo <b>ZACHODNIOPOMORSKIE</b>	
			9. Adres <b>WIEWIÓROWO 75-015 Manowo</b>		
			10. Lokalizacja <b>na pld. od wsi</b>	11. Nr ewidencyjny działki	
			12. Lokalizacja archeologiczna:		
			Nr obszaru AZP		
			Nr stanowiska na obszarze AZP		
Nr stanowiska w miejscowości					
13. Własność		14. Właściciel / użytkownik			
15. Informacja o ochronie:					
Nr i data wpisu do rejestru zabytków					
zapis w planie zagosp. przestrzennego		<b>strefa K ochrony konserwatorskiej – wg studium</b>			
inne (np. pomnik historii)					
16. Stan zachowania (skala 1-5) <b>3- średni</b>			17. Rodzaj zagrożeń <b>częściowo zdewastowany</b>		

19. Opis obiektu (elementy zabytkowe), historia obiektu

**Historyczny cmentarz wiejski (poewangelicki) zlokalizowany w znacznej odległości na południe od wsi. Wygrodzony kulisą świerkową. Teren ze śladami nagrobków; zachowany żeliwny krzyż z inskrypcją. Obszar objęty strefą „K” ochrony konserwatorskiej.**

20. Zdjęcie / mapa / plan



21. Prace budowlane i konserwatorskie, dokumentacja

22. Uwagi

**Studium Krajobrazu Kulturowego Gminy Manowo,  
oprac. „Verbum” Szczecin 2008**

23. Opracował

**mgr Waldemar Witek, „VERBUM” Szczecin**

24. Data wykonania ewidencji

**czerwiec-październik 2008 r.**