



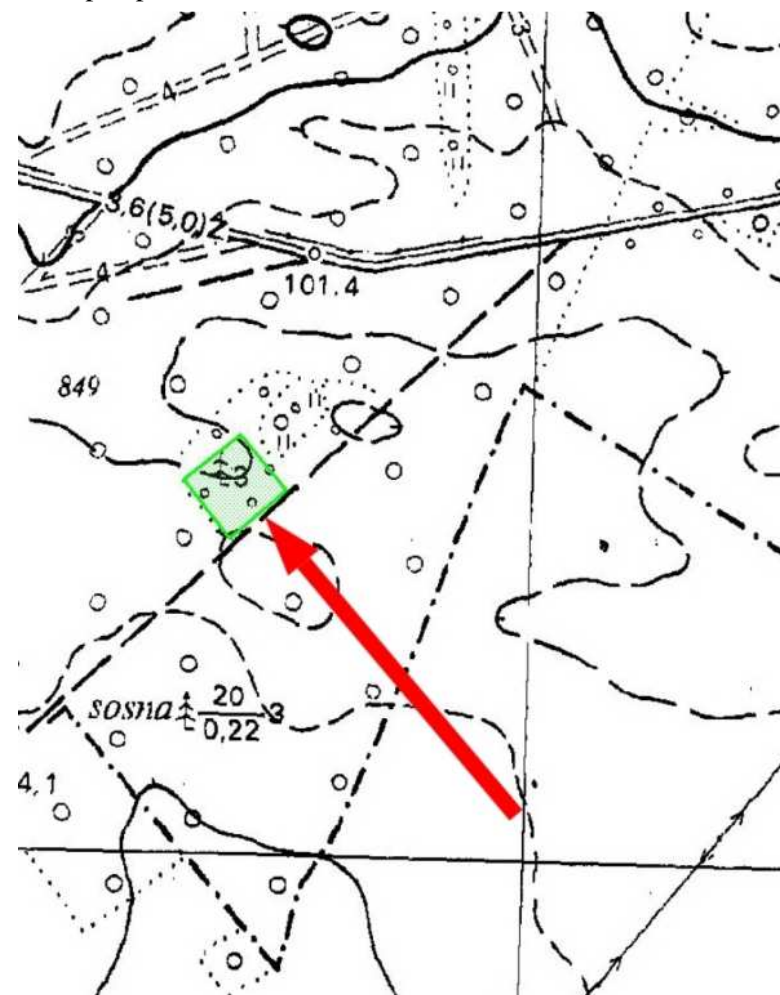
KARTA GMINNEJ EWIDENCJI ZABYTKÓW

| | | | | | | |
|--|-------------|--|---|--|--|--|
| 1. Obiekt CMENTARZ POEWANGELICKI | | | A. Architektura B. Układy przestrzenne C. Cmentarz D. Zieleń komponowana E. Archeologia | | C- 538 | |
| 2. Obecna funkcja nieczynny | 3. Materiał | 4. Datowanie 1 ćw. XX w. | | | | |
| 18. Zdjęcie / mapa / plan <div style="display: flex; flex-direction: column; gap: 10px;">   </div> | | | 5. Miejscowość GRZYBNICZKA | | | |
| | | | 6. Gmina MANOWO | | | |
| | | 7. Powiat KOSZALIŃSKI | 8. Województwo ZACHODNIOPOMORSKIE | | | |
| | | | 9. Adres GRZYBNICZKA 76-015 Manowo | | | |
| | | 10. Lokalizacja na zachód od wsi | 11. Nr ewidencyjny działki | | | |
| | | | 12. Lokalizacja archeologiczna: | | | |
| | | | Nr obszaru AZP | | | |
| | | | Nr stanowiska na obszarze AZP | | | |
| | | | Nr stanowiska w miejscowości | | | |
| | | 13. Własność | 14. Właściciel / użytkownik | | | |
| | | | 15. Informacja o ochronie: | | | |
| | | Nr i data wpisu do rejestru zabytków | | | | |
| | | zapis w planie zagosp. przestrzennego | strefa K ochrony konserwatorskiej – wg studium | | | |
| | | inne (np. pomnik historii) | | | | |
| | | 16. Stan zachowania (skala 1-5) 2- zły | 17. Rodzaj zagrożeń zdeństowany | | | |

19. Opis obiektu (elementy zabytkowe), historia obiektu

Historyczny cmentarz wiejski zlokalizowany na zachód od wsi, po północnej stronie lokalnej drogi. Działka niewielka, w formie kwadratu (pow. ok. 0,1 ha). Obecnie teren ma charakter leśnej polany, nagrobki zdewastowane. Otoczenie – samosiewki świerku. Wyznaczono strefę „K” ochrony konserwatorskiej.

20. Zdjęcie / mapa / plan



21. Prace budowlane i konserwatorskie, dokumentacja

22. Uwagi

**Studium Krajobrazu Kulturowego Gminy Manowo,
oprac. „Verbum” Szczecin 2008**

23. Opracował

mgr Waldemar Witek, „VERBUM” Szczecin

24. Data wykonania ewidencji

czerwiec-październik 2008 r.