

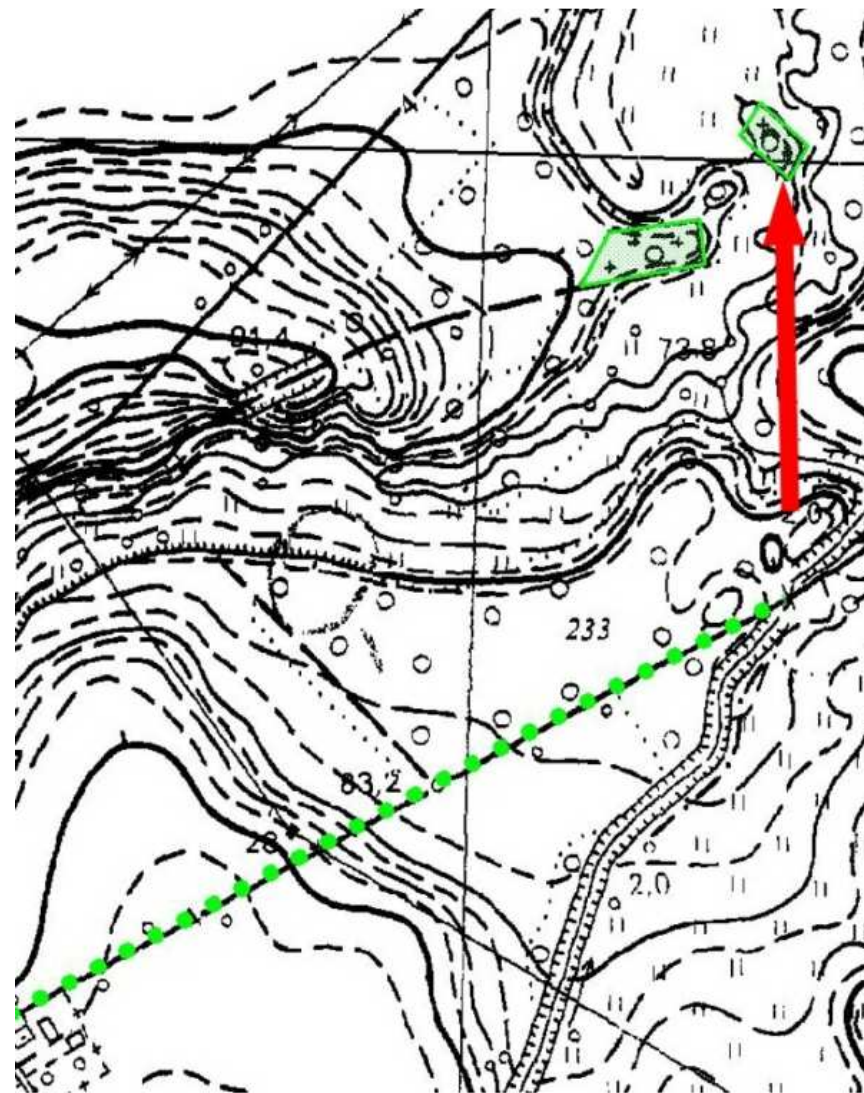
KARTA GMINNEJ EWIDENCJI ZABYTKÓW

1. Obiekt CMENTARZ RODOWY (POEWANGELICKI)			A. Architektura B. Układy przestrzenne C. Cmentarz D. Zieleń komponowana E. Archeologia		C - 533
2. Obecna funkcja sepulkralna	3. Materiał	4. Datowanie 2 poł. XIX w.			
18. Zdjęcie / mapa / plan <div style="display: flex; flex-direction: column; gap: 10px;">   </div>			5. Miejscowość <h3 style="text-align: center;">GRZYBNICA</h3>		
			6. Gmina MANOWO		
7. Powiat KOSZALIŃSKI		8. Województwo ZACHODNIOPOMORSKIE			
9. Adres GRZYBNICA 76-015 Manowo					
10. Lokalizacja przy drodze do Gajewa (nad strumieniem)		11. Nr ewidencyjny działki			
12. Lokalizacja archeologiczna:					
Nr obszaru AZP					
Nr stanowiska na obszarze AZP					
Nr stanowiska w miejscowości					
13. Własność		14. Właściciel / użytkownik			
15. Informacja o ochronie:					
Nr i data wpisu do rejestru zabytków		zapis w planie zagosp. przestrzennego strefa K ochrony konserwatorskiej – wg studium			
inne (np. pomnik historii)					
16. Stan zachowania (skala 1-5) 3- średni		17. Rodzaj zagrożeń częściowo zdewastowany			

19. Opis obiektu (elementy zabytkowe), historia obiektu

Historyczny cmentarz rodowy zlokalizowana na płn.-wschód od cmentarza wiejskiego. Działka niewielka, prostokątna, słabo czytelna w terenie. Zachowane fundamenty nagrobków. Otoczenie stanowią świerki, dęby i klony. Wyznaczono w studium strefę „K” ochrony konserwatorskiej.

20. Zdjęcie / mapa / plan



21. Prace budowlane i konserwatorskie, dokumentacja

22. Uwagi

**Studium Krajobrazu Kulturowego Gminy Manowo,
oprac. „Verbum” Szczecin 2008**

23. Opracował

mgr Waldemar Witek, „VERBUM” Szczecin

24. Data wykonania ewidencji

czerwiec-październik 2008 r.