

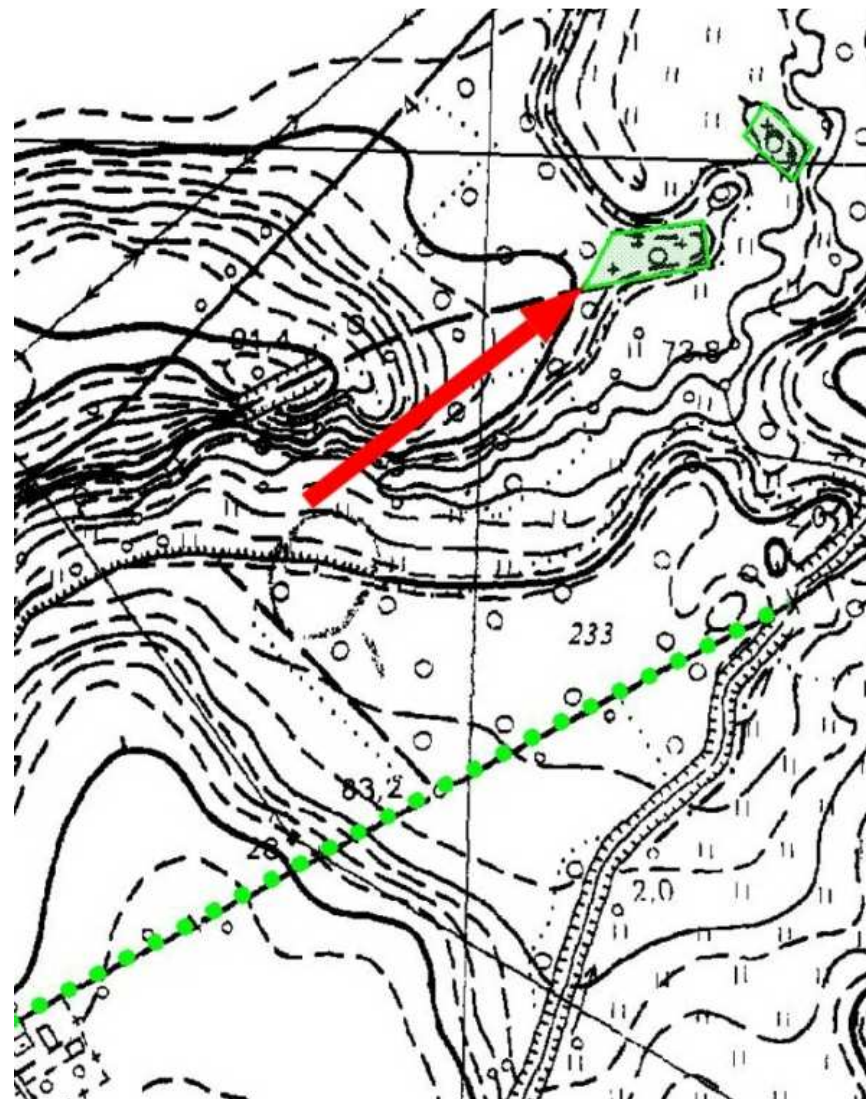
## KARTA GMINNEJ EWIDENCJI ZABYTKÓW

1. Obiekt <b>CMENTARZ POEWANGELICKI</b>			A. Architektura B. Układy przestrzenne C. Cmentarz D. Zieleń komponowana E. Archeologia		<span style="font-size: 2em; color: red; font-weight: bold;">C - 532</span>
2. Obecna funkcja <b>nieczynny</b>	3. Materiał	4. Datowanie <b>kon. XIX w.</b>			
18. Zdjęcie / mana / plan 			5. Miejscowość <h1 style="text-align: center; margin: 0;">GRZYBNICA</h1>		
			6. Gmina <b>MANOWO</b>		
7. Powiat <b>KOSZALIŃSKI</b>		8. Województwo <b>ZACHODNIOPOMORSKIE</b>			
9. Adres <b>GRZYBNICA 76-015 Manowo</b>					
10. Lokalizacja <b>przy drodze leśnej do Gajewa</b>				11. Nr ewidencyjny działki	
12. Lokalizacja archeologiczna:					
Nr obszaru AZP					
Nr stanowiska na obszarze AZP					
Nr stanowiska w miejscowości					
13. Własność				14. Właściciel / użytkownik	
15. Informacja o ochronie:					
Nr i data wpisu do rejestru zabytków					
zapis w planie zagosp. przestrzennego			<b>strefa K ochrony konserwatorskiej - wg studium</b>		
inne (np. pomnik historii)					
16. Stan zachowania (skala 1-5) <b>2 - zły</b>				17. Rodzaj zagrożeń <b>zdeprawowany</b>	

19. Opis obiektu (elementy zabytkowe), historia obiektu

**Historyczny cmentarz zlokalizowany w znacznej odległości na północ-wschód od wsi; przy lokalnej drodze. Działka niewielka, trapezoidalna o pow. ok. 0,2 ha. Nekropolia zaniedbana, nagrobki zdewastowane. Otoczenie stanowi ściana lasu świerkowego. Wyznaczono strefę „K” ochrony konserwatorskiej.**

20. Zdjęcie / mapa / plan



21. Prace budowlane i konserwatorskie, dokumentacja

22. Uwagi

**Studium Krajobrazu Kulturowego Gminy Manowo,  
oprac. „Verbum” Szczecin 2008**

23. Opracował

**mgr Waldemar Witek, „VERBUM” Szczecin**

24. Data wykonania ewidencji

**czerwiec-październik 2008 r.**