


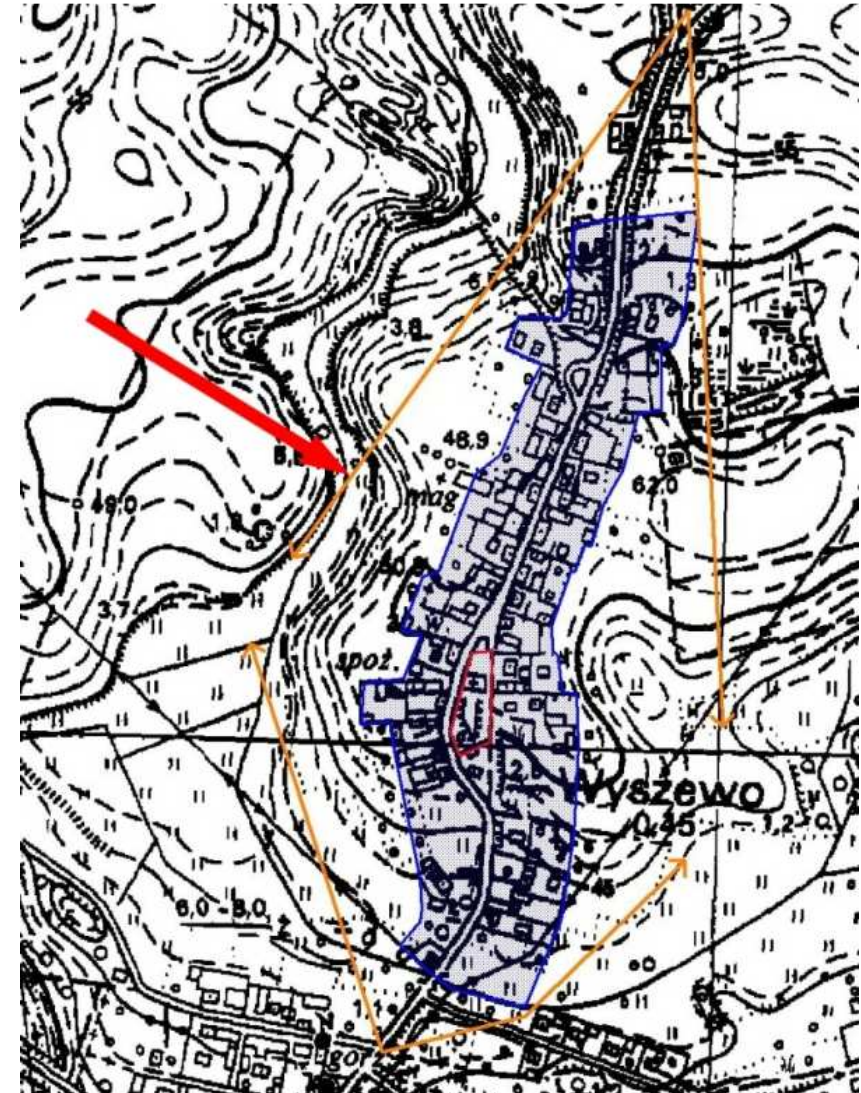
KARTA GMINNEJ EWIDENCJI ZABYTKÓW

1. Obiekt EKSPOZYCJA NA UKŁAD OWALNICOWY WSI			A. Architektura B. Układy przestrzenne C. Cmentarz D. Zieleń komponowana E. Archeologia		B - 632
2. Obecna funkcja widokowa	3. Materiał	4. Datowanie			
18. Zdjęcie / mapa / plan 			5. Miejscowość WYSZEWO		
			6. Gmina MANOWO		
			7. Powiat KOSZALIŃSKI	8. Województwo ZACHODNIOPOMORSKIE	
			9. Adres WYSZEWO 75-015 Manowo		
			10. Lokalizacja od północy i południa	11. Nr ewidencyjny działki	
			12. Lokalizacja archeologiczna:		
			Nr obszaru AZP		
			Nr stanowiska na obszarze AZP		
			Nr stanowiska w miejscowości		
			13. Własność	14. Właściciel / użytkownik	
			15. Informacja o ochronie:		
			Nr i data wpisu do rejestru zabytków		
			zapis w planie zagosp. przestrzennego	strefa E ochrony konserwatorskiej – wg studium	
			inne (np. pomnik historii)		
			16. Stan zachowania (skala 1-5) 4 - dobry	17. Rodzaj zagrożeń nowa zabudowa mieszkalna	

19. Opis obiektu (elementy zabytkowe), historia obiektu

Dla historycznego układu owalnicowego wsi, w celu ochrony ekspozycji wyznaczono strefę „E” od północy (od rozwidlenia dróg) i południa (od rzeki Wyszewka).

20. Zdjęcie / mapa / plan



21. Prace budowlane i konserwatorskie, dokumentacja

22. Uwagi

**Studium Krajobrazu Kulturowego Gminy Manowo,
oprac. „Verbum” Szczecin 2008**

23. Opracował

mgr Waldemar Witek, „VERBUM” Szczecin

24. Data wykonania ewidencji

czerwiec-październik 2008 r.