

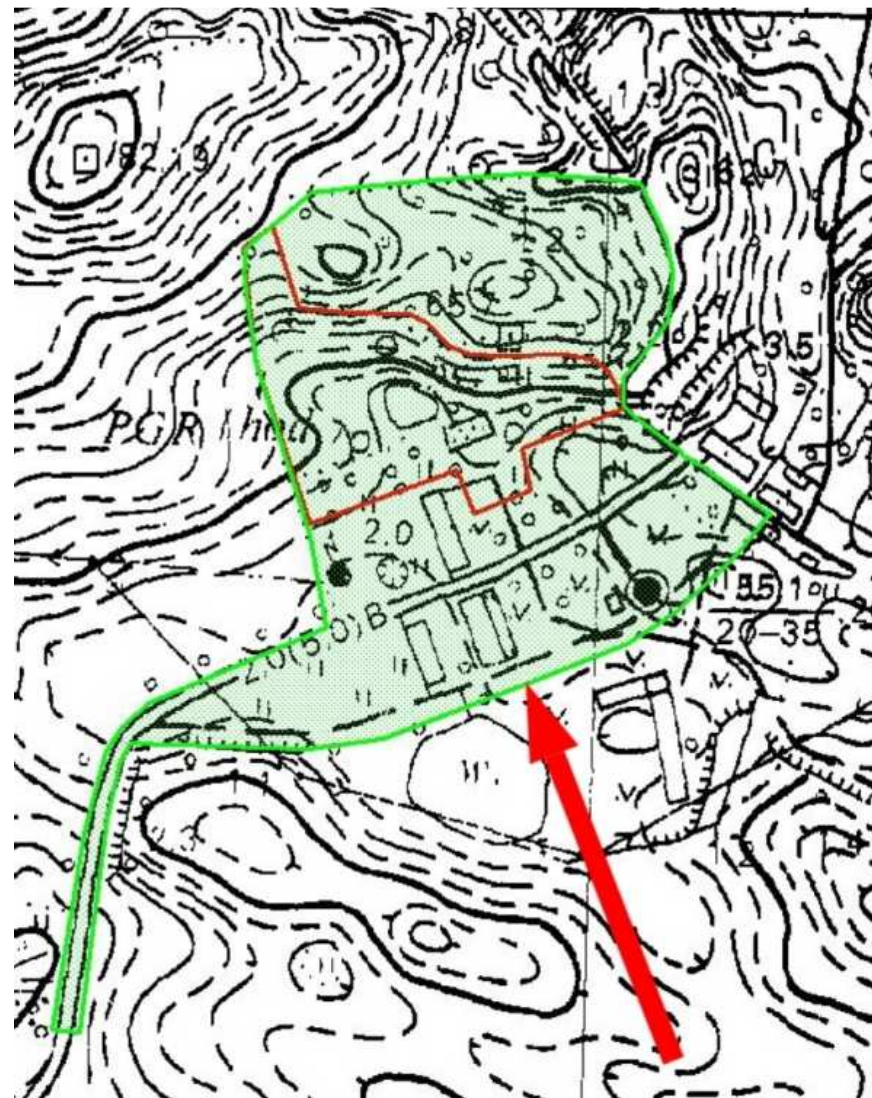
## KARTA GMINNEJ EWIDENCJI ZABYTKÓW

1. Obiekt <b>ZESPÓŁ POFOLWARCZNY</b>			A. Architektura B. Układy przestrzenne C. Cmentarz D. Zieleń komponowana E. Archeologia		<b>A - 526</b>	
2. Obecna funkcja <b>nieużytkowany</b>	3. Materiał	4. Datowanie <b>poł. XIX - 1 ćw. XX w.</b>				
18. Zdjęcie / mapa / plan  <div style="display: flex; justify-content: space-around;">   </div> 			5. Miejscowość <h3 style="text-align: center;">DĘBOROGI</h3> 6. Gmina <b>MANOWO</b>			
7. Powiat <b>KOSZALIŃSKI</b>		8. Województwo <b>ZACHODNIOPOMORSKIE</b>				
9. Adres <b>DĘBOROGI 76-015 Manowo</b>						
10. Lokalizacja <b>wieś całość</b>				11. Nr ewidencyjny działki		
12. Lokalizacja archeologiczna:						
Nr obszaru AZP				_____		
Nr stanowiska na obszarze AZP				_____		
Nr stanowiska w miejscowości				_____		
13. Własność				14. Właściciel / użytkownik		
15. Informacja o ochronie:						
Nr i data wpisu do rejestru zabytków				_____		
zapis w planie zagosp. przestrzennego				<b>strefa K ochrony konserwatorskiej – wg studium</b>		
inne (np. pomnik historii)				_____		
16. Stan zachowania (skala 1-5) <b>3- średni</b>				17. Rodzaj zagrożeń <b>ubytki zabudowy, degradacja</b>		

19. Opis obiektu (elementy zabytkowe), historia obiektu

Historyczne założenie folwarczne stanowiło harmonijny zespół złożony z części rezydencyjno-parkowej, podwórza folwarcznego i kolonii mieszkalnej dla robotników folwarcznych. Obecnie wyznaczono strefę „K” ochrony konserwatorskiej obejmującej w swoich granicach powyższe elementy oraz aleję klonową, prowadzącą od płd.-zachodu.

20. Zdjęcie / mapa / plan



21. Prace budowlane i konserwatorskie, dokumentacja

22. Uwagi

**Studium Krajobrazu Kulturowego Gminy Manowo,  
oprac. „Verbum” Szczecin 2008**

23. Opracował

**mgr Waldemar Witek, „VERBUM” Szczecin**

24. Data wykonania ewidencji

**czerwiec-październik 2008 r.**