


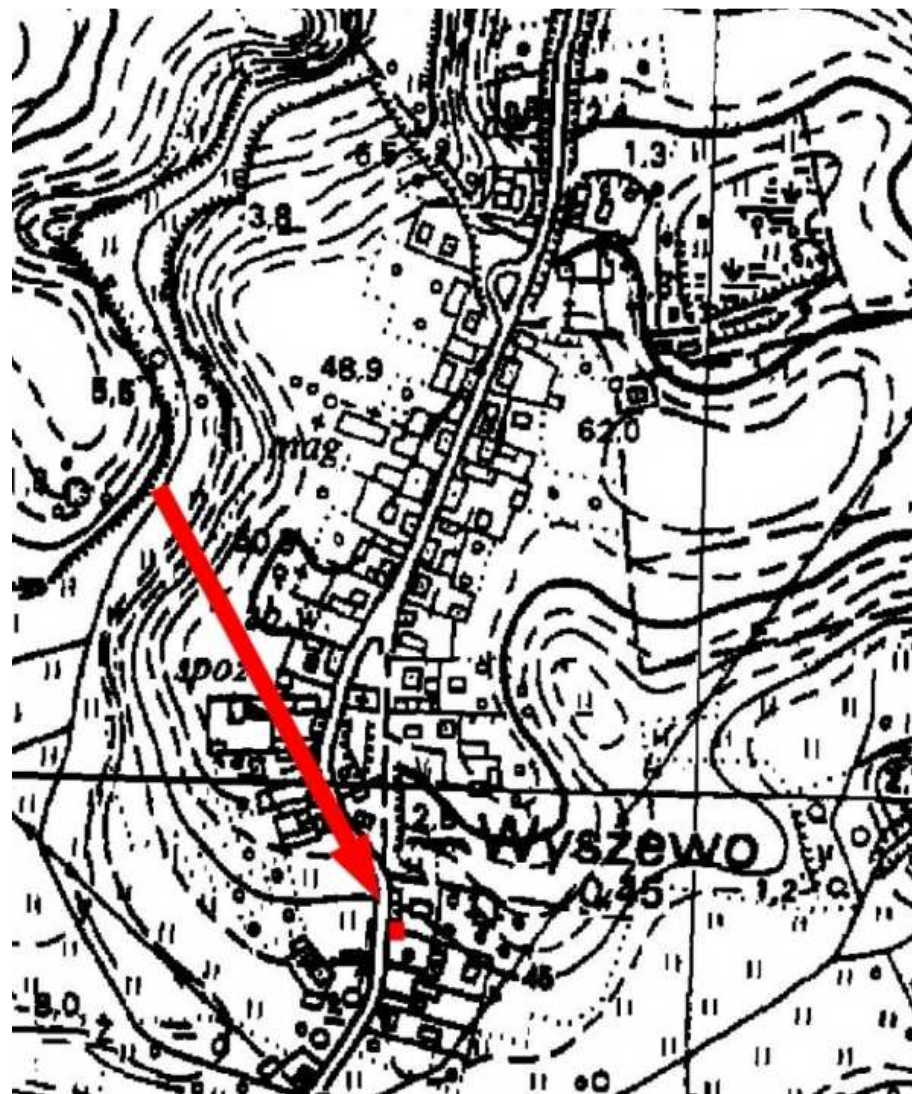
## KARTA GMINNEJ EWIDENCJI ZABYTKÓW

1. Obiekt <b>PIEKARNIK k/NR 35</b>			A. Architektura B. Układy przestrzenne C. Cmentarz D. Zieleń komponowana E. Archeologia		<b>A - 621</b>	
2. Obecna funkcja <b>gospodarcza</b>	3. Materiał <b>mur.</b>	4. Datowanie <b>I. 20 XX w.</b>				
18. Zdjęcie / mapa / plan 			5. Miejscowość <b>WYSZEWO</b>			
			6. Gmina <b>MANOWO</b>			
			7. Powiat <b>KOSZALIŃSKI</b>	8. Województwo <b>ZACHODNIOPOMORSKIE</b>		
			9. Adres <b>WYSZEWO 75-015 Manowo</b>			
			10. Lokalizacja <b>przy nr 35, w pld. części wsi</b>		11. Nr ewidencyjny działki	
			12. Lokalizacja archeologiczna:			
			Nr obszaru AZP			
			Nr stanowiska na obszarze AZP			
			Nr stanowiska w miejscowości			
			13. Własność		14. Właściciel / użytkownik	
			15. Informacja o ochronie:			
			Nr i data wpisu do rejestru zabytków			
			zapis w planie zagosp. przestrzennego		<b>strefa B ochrony konserwatorskiej – wg studium</b>	
			inne (np. pomnik historii)			
16. Stan zachowania (skala 1-5) <b>3- średni</b>		17. Rodzaj zagrożeń <b>zmiana funkcji</b>				

19. Opis obiektu (elementy zabytkowe), historia obiektu

Piekarnik to obiekt o niewielkiej skali – posadowiony przy zabudowaniach nr 35; na froncie parceli. Budynek ceglany, tynkowany, z piecem wewnątrz, nakryty dachem dwuspadowym; w szczycie wylaz na poddasze. Stanowi cenny przykład historycznej infrastruktury wiejskiej.

20. Zdjęcie / mapa / plan



21. Prace budowlane i konserwatorskie, dokumentacja

22. Uwagi

Studium Krajobrazu Kulturowego Gminy Manowo,  
oprac. „Verbum” Szczecin 2008

23. Opracował

mgr Waldemar Witek, „VERBUM” Szczecin

24. Data wykonania ewidencji

czerwiec-październik 2008 r.