



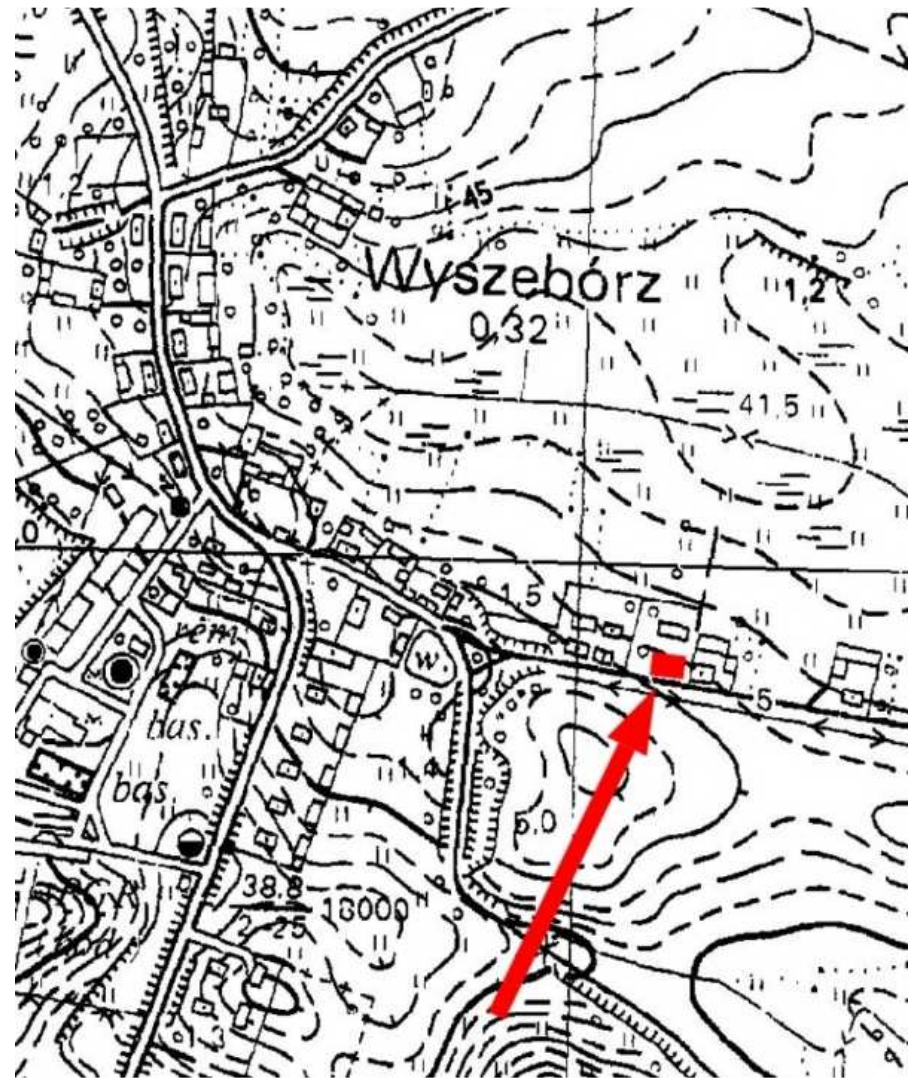
KARTA GMINNEJ EWIDENCJI ZABYTKÓW

1. Obiekt DOM MIESZKALNY NR 31			A. Architektura B. Układy przestrzenne C. Cmentarz D. Zieleń komponowana E. Archeologia		A - 605	
2. Obecna funkcja mieszkalna	3. Materiał mur.	4. Datowanie 1912 r.				
18. Zdjęcie / mapa / plan <div style="display: flex; flex-direction: column; gap: 10px;">   </div>			5. Miejscowość <h3 style="text-align: center;">WYSZEBÓRZ</h3> 6. Gmina MANOWO			
7. Powiat KOSZALIŃSKI		8. Województwo ZACHODNIOPOMORSKIE				
9. Adres WYSZEBÓRZ NR 31 75-015 Manowo						
10. Lokalizacja wschodnia część wsi, po płn. stronie drogi				11. Nr ewidencyjny działki		
12. Lokalizacja archeologiczna:						
Nr obszaru AZP						
Nr stanowiska na obszarze AZP						
Nr stanowiska w miejscowości						
13. Własność				14. Właściciel / użytkownik		
15. Informacja o ochronie:						
Nr i data wpisu do rejestru zabytków						
zapis w planie zagosp. przestrzennego						
inne (np. pomnik historii)						
16. Stan zachowania (skala 1-5) 3- średni				17. Rodzaj zagrożeń dewaloryzacja elewacji		

19. Opis obiektu (elementy zabytkowe), historia obiektu

Dom posadowiony kalenicowo na froncie siedliska. To obiekt murowany z cegły ceramicznej, otynkowany. Parterowy z mieszkalnym poddaszem, nakryty płaskim dachem 2-spadowym (z frontowa wystawką, 5-osiowy z wtórną dobudówką (gankiem). Elewacje z prostymi gzymsami i wtórnymi opaskami okiennymi.

20. Zdjęcie / mapa / plan



21. Prace budowlane i konserwatorskie, dokumentacja

22. Uwagi

Studium Krajobrazu Kulturowego Gminy Manowo,
oprac. „Verbum” Szczecin 2008

23. Opracował

mgr Waldemar Witek, „VERBUM” Szczecin

24. Data wykonania ewidencji

czerwiec-październik 2008 r.