

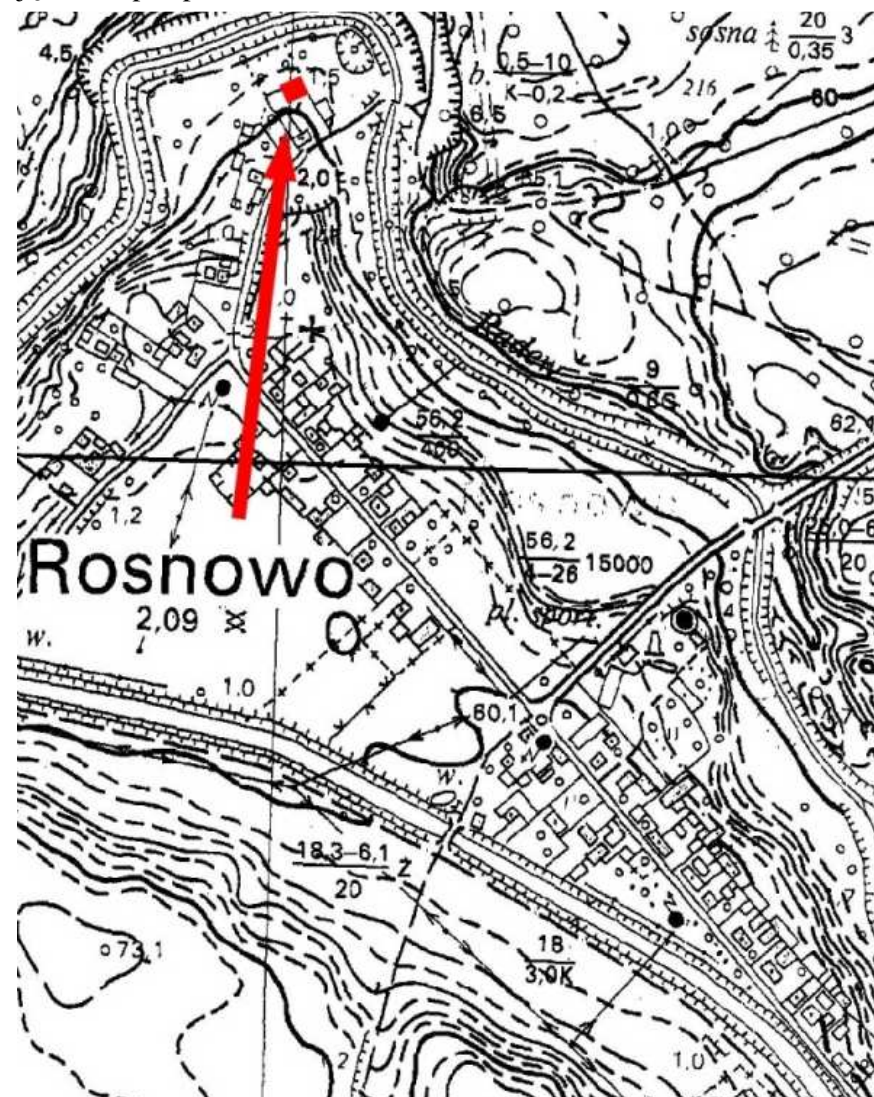
## KARTA GMINNEJ EWIDENCJI ZABYTKÓW

1. Obiekt <b>DOM MIESZKALNY NR 77</b>			A. Architektura B. Układy przestrzenne C. Cmentarz D. Zieleń komponowana E. Archeologia		<b>A - 587</b>
2. Obecna funkcja <b>mieszkalna</b>	3. Materiał <b>mur.</b>	4. Datowanie <b>I. 20 XX w.</b>			
18. Zdjęcie / mapa / plan <div style="display: flex; flex-direction: column; align-items: center;">   </div>			5. Miejscowość <h1 style="text-align: center;">ROSNOWO</h1>		
			6. Gmina <b>MANOWO</b>		
			7. Powiat <b>KOSZALIŃSKI</b>	8. Województwo <b>ZACHODNIOPOMORSKIE</b>	
			9. Adres <b>ROSNOWO NR 77 p-ta 76-042</b>		
			10. Lokalizacja <b>północna część wsi</b>	11. Nr ewidencyjny działki	
			12. Lokalizacja archeologiczna:		
			Nr obszaru AZP		
			Nr stanowiska na obszarze AZP		
			Nr stanowiska w miejscowości		
			13. Własność	14. Właściciel / użytkownik	
			15. Informacja o ochronie:		
			Nr i data wpisu do rejestru zabytków		
			zapis w planie zagosp. przestrzennego	<b>strefa B, K ochrony konserwatorskiej – wg studium</b>	
			inne (np. pomnik historii)		
			16. Stan zachowania (skala 1-5) <b>4-dobry</b>	17. Rodzaj zagrożeń <b>docieplenie, wymiana stolarki</b>	

19. Opis obiektu (elementy zabytkowe), historia obiektu

Obiekt posadowiony na froncie parceli, murowany, otynkowany (wątek ceglany widoczny w szczytach). To obiekt parterowy, z poddaszem mieszkalnym (wtórna facjata), wielosiowy o asymetrycznej kompozycji elewacji. Nakryty dachem dwuspadowym. Częściowo zachowana historyczna stolarka. Obiekt w obrębie stref B i K ochrony konserwatorskiej.

20. Zdjęcie / mapa / plan



21. Prace budowlane i konserwatorskie, dokumentacja

22. Uwagi

Studium Krajobrazu Kulturowego Gminy Manowo,  
oprac. „Verbum” Szczecin 2008

23. Opracował

mgr Waldemar Witek, „VERBUM” Szczecin

24. Data wykonania ewidencji

czerwiec-październik 2008 r.