

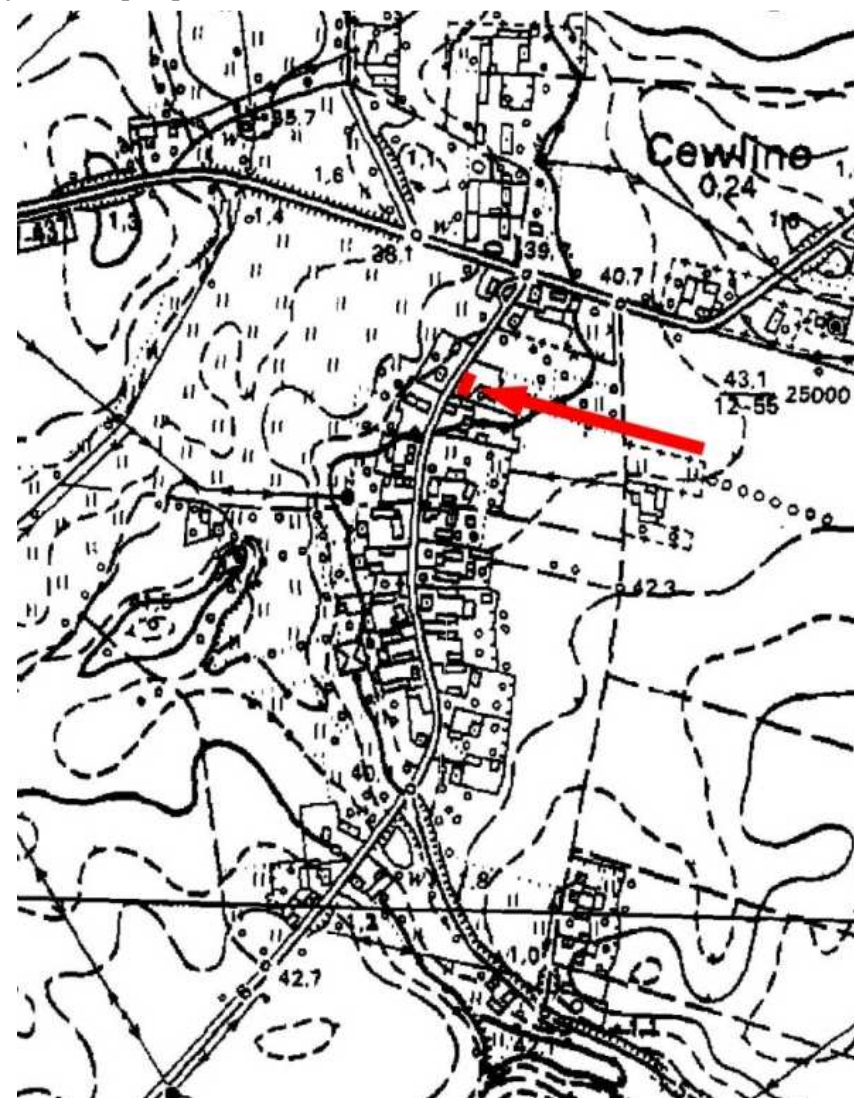
## KARTA GMINNEJ EWIDENCJI ZABYTKÓW

1. Obiekt <b>SZKOŁA OB. DOM MIESZKALNY NR 26</b>			A. Architektura B. Układy przestrzenne C. Cmentarz D. Zieleń komponowana E. Archeologia		<b>A - 517</b>
2. Obecna funkcja <b>mieszkalna</b>	3. Materiał <b>mur.</b>	4. Datowanie <b>I. 20 XX w.</b>			
18. Zdjęcie / mapa / plan <div style="display: flex; flex-direction: column; gap: 10px;">   </div>			5. Miejscowość <h1 style="text-align: center; margin: 0;">CEWLINO</h1>		
			6. Gmina <b>MANOWO</b>		
7. Powiat <b>KOSZALIŃSKI</b>		8. Województwo <b>ZACHODNIOPOMORSKIE</b>			
9. Adres <b>CEWLINO NR 26 76-015 Manowo</b>					
10. Lokalizacja <b>północna część wsi</b>		11. Nr ewidencyjny działki			
12. Lokalizacja archeologiczna:					
Nr obszaru AZP					
Nr stanowiska na obszarze AZP					
Nr stanowiska w miejscowości					
13. Własność		14. Właściciel / użytkownik			
15. Informacja o ochronie:					
Nr i data wpisu do rejestru zabytków		zapis w planie zagosp. przestrzennego <b>strefa B ochrony konserwatorskiej – wg studium</b>			
inne (np. pomnik historii)					
16. Stan zachowania (skala 1-5) <b>4- dobry</b>		17. Rodzaj zagrożeń <b>wymiana stolarki, docieplenie</b>			

19. Opis obiektu (elementy zabytkowe), historia obiektu

Dawna szkoła, ob. dom mieszkalny nr 26, posadowiony kalenicowo na froncie siedliska; w pierzei wschodniej. To obiekt parterowy z poddaszem mieszkalnym, 5-osiowy, murowany z cegły ceramicznej, nietynkowany, nakryty dachem dwuspadowym. Zachowany historyczny wystrój elewacji oraz elementy stolarki.

20. Zdjęcie / mapa / plan



21. Prace budowlane i konserwatorskie, dokumentacja

22. Uwagi

Studium Krajobrazu Kulturowego Gminy Manowo,  
oprac. „Verbum” Szczecin 2008

23. Opracował

mgr Waldemar Witek, „VERBUM” Szczecin

24. Data wykonania ewidencji

czerwiec-październik 2008 r.